



# Informe de Comercialización

Instituto de Estudios Económicos

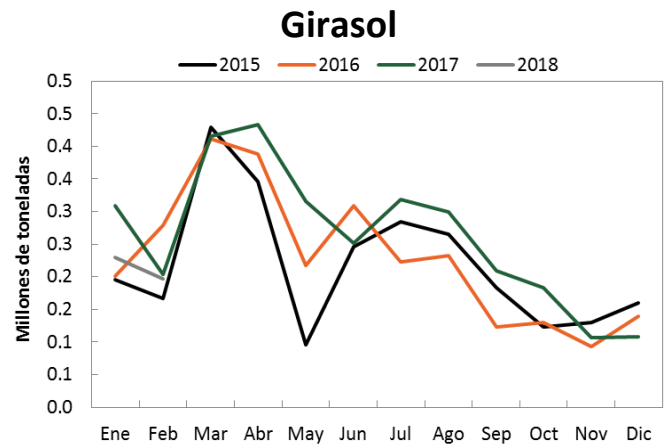
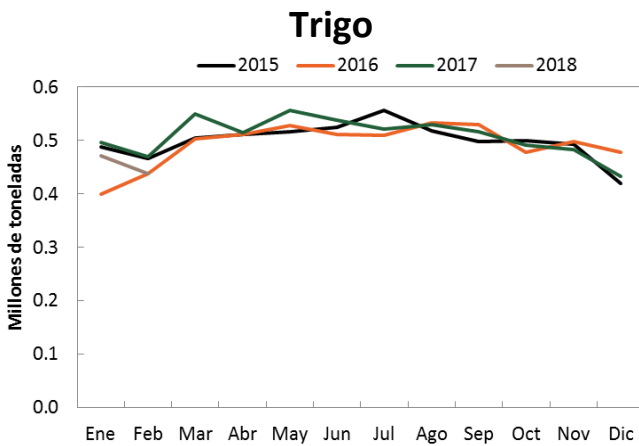
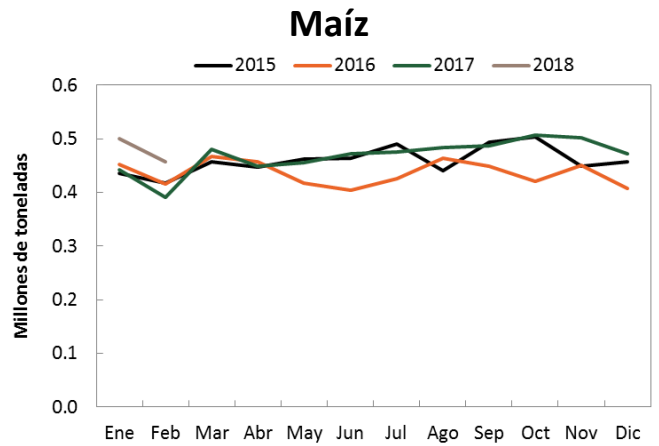
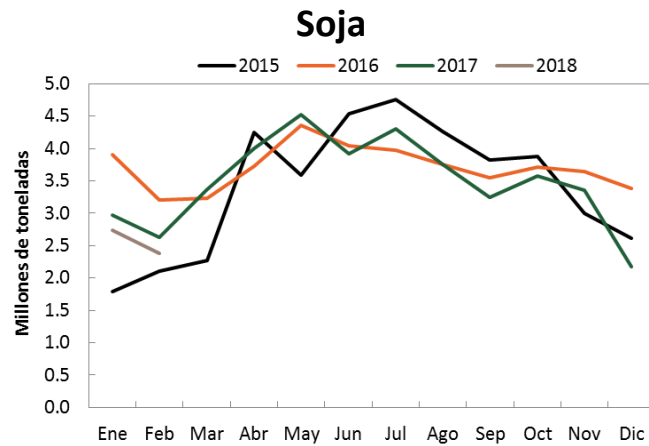


## Resumen ejecutivo

- La **molienda de granos** a febrero de 2018, presentó las siguientes variaciones con respecto al mismo período del año anterior: soja (-8.6%), maíz (14.7%), trigo (-5.9%) y girasol (-16.8%).
- La **producción de aceites y subproductos** a febrero de 2018 presentó las siguientes variaciones con respecto al mismo período del año anterior: aceite de soja (-8.2%), pellets de soja (-9.3%), aceite de girasol (-14.1%), pellets de girasol (-15.7%).
- Las **ventas externas de granos y subproductos** a febrero de 2018 presentaron las siguientes variaciones con respecto al mismo período del año anterior: granos (29.2%), subproductos (-10.9%), aceites (-21.7%), biodiesel (56.6%).
- La **liquidación de divisas** presentó en marzo de 2018 una variación de -14.9% con respecto al mismo mes del año anterior. Respecto del mes anterior, en cambio, la variación fue de 3.2%.
- En cuanto a los **fletes marítimos** orientativos para granos en marzo de 2018, las diferencias con respecto al mes anterior son de 2.9% para Brasil, 2.4% para Egipto y, por último, 2.2% para Holanda.
- Los **fletes por camión** en marzo de 2018 presentaron las siguientes variaciones con respecto al mismo mes del año anterior: 20 km 19.4%, 100 km 19.4%, 500 km 19.4%, 1000 km 19.4%.
- Los **camiones arribados a puerto** en marzo de 2018 presentaron las siguientes variaciones con respecto al mismo mes del año anterior: Rosario y zona 79.5%, Dársena y Buenos Aires 58.7%, Necochea 58.2% y Bahía Blanca -9.9%.
- Los **diferenciales de precios** entre similares posiciones de distintas plazas de los mercados de futuros son los siguientes para el mes de marzo: trigo (-0.3%), soja (22.3%) y maíz (-16.5%).
- El **Índice de Precios de Materias Primas** de marzo se ubicó en un valor de 217.1. En términos interanuales, la variación es de 9.28%, mientras que intermensualmente se observa un alza de 1.96%.



Molienda de granos



	Acumulado a febrero de 2017	Acumulado a febrero de 2018	Dif %
Soja	5,593	5,113	-8.6%
Girasol	513	427	-16.8%
Trigo	965	908	-5.9%
Maíz	834	957	14.7%

Fuente: DMA – Minagri. Miles de toneladas

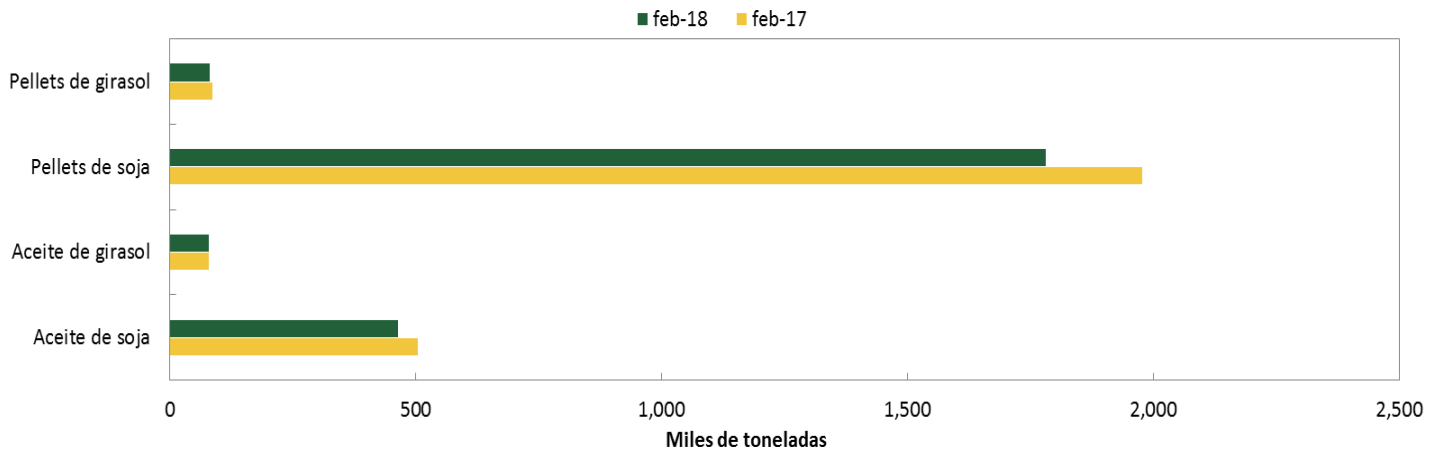
Producción de aceites y subproductos

	Acumulado Ene-Feb 2017	Acumulado Ene-Feb 2018	Variación
Aceite de soja	1.08	1.00	-8.2%
Aceite de girasol	0.20	0.18	-14.1%
Pellets de soja	4.22	3.83	-9.3%
Pellets de girasol	0.22	0.18	-15.7%

Fuente: DMA – Minagri. Millones de toneladas



### Producción mensual



Fuente: DMA – Minagri

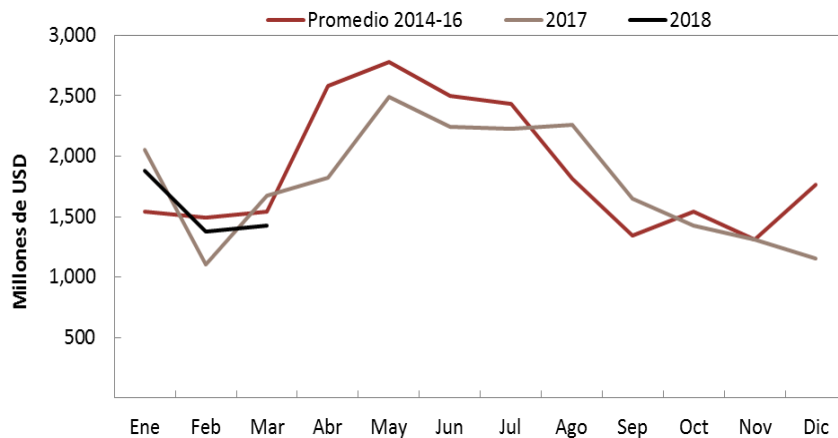
### Comercio exterior de granos y subproductos

Producto	Acumulado Ene-Feb 2017	Acumulado Ene-Feb 2018	Variación
Granos	1,149	1,485	29.2%
Subproductos	1,565	1,395	-10.9%
Aceites	489	383	-21.7%
Biodiesel	113	177	56.6%

Fuente: INDEC. Intercambio Comercial Argentino. Nota: Millones de dólares.

Granos incluye cebada, sorgo, trigo, maíz, soja y girasol; subproductos incluye harina de trigo, pellets de extracción de soja y de girasol y aceites incluye aceites de soja y girasol.

### Liquidación de divisas de industriales de oleaginosos y exportadores de cereales

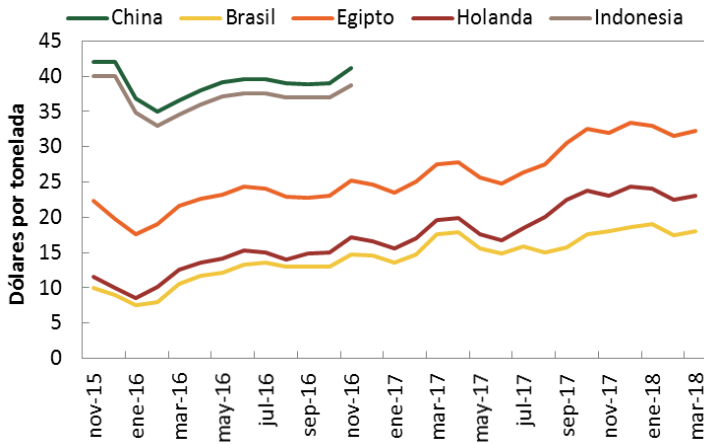


	USD
mar-18	1,423.1
feb-18	1,378.6
Variación m/m	3.2%
mar-17	1,672.4
Variación a/a	-14.9%
Ene-Feb 18	3,257.7
Ene-Feb 17	3,150.8
Ene-Feb 16	4,123.4

Fuente: Elaboración propia en base a datos de CIARA



### Flete marítimo orientativo para granos



Fecha	mar-18	feb-18	%	mar-17	%
China (1)	0.0	0.0	-	0.0	-
Indonesia	0.0	0.0	-	0.0	-
Brasil	18.0	17.5	2.9%	17.5	2.6%
Egipto (1)	32.3	31.5	2.4%	27.5	17.1%
Holanda (2)	23.0	22.5	2.2%	19.5	17.7%

Fuente: Elaboración propia a partir de Área Regímenes Especiales – DMA, MinAgri.

Nota: Dólares por tonelada (1) Barcos con porte de 40.000 toneladas. (2) Barcos con porte de 25.000 toneladas.

### Flete por camión orientativo para granos

Kilómetros	mar-18	feb-18	%	mar-17	%
20	151.4	138.9	9.0%	126.8	19.4%
100	336.4	308.6	9.0%	281.8	19.4%
500	932.9	855.9	9.0%	781.7	19.4%
1000	1213.8	1113.6	9.0%	1017.0	19.4%

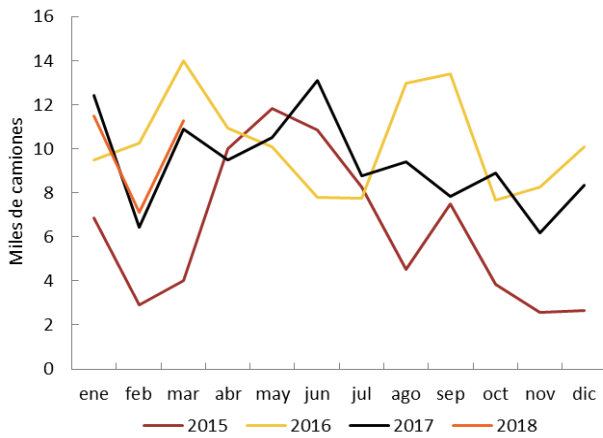
Fuente: Dirección de Mercados Agroalimentarios, MinAgri.

Nota: Pesos por tonelada. Camiones con capacidad de carga de 30 toneladas.

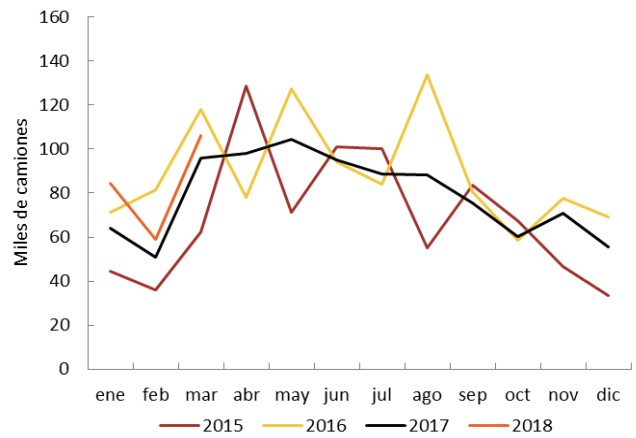


Camiones arribados a puerto

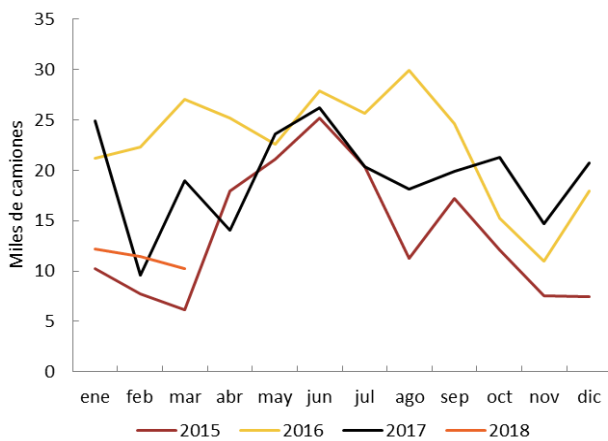
Necochea



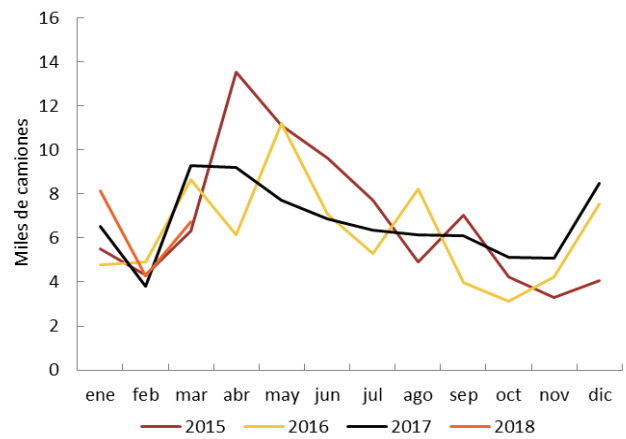
Rosario y zona



Bahía Blanca



Dársena y Buenos Aires



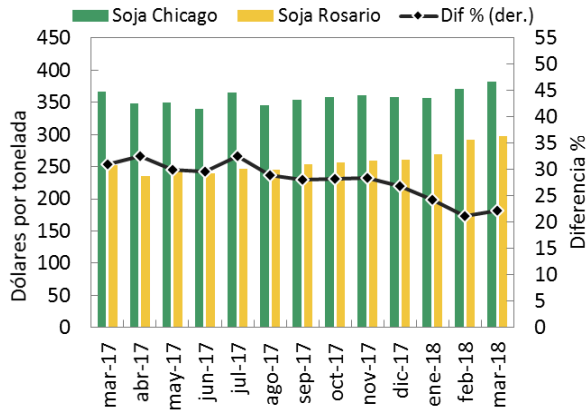
Puerto	mar-18	feb-18	%	mar-17	%
Rosario y zona	<b>106,120</b>	59,124	79.5%	95,771	10.8%
Dársena y Buenos Aires	<b>6,747</b>	4,252	58.7%	9,277	-27.3%
Necochea	<b>11,285</b>	7,135	58.2%	10,901	3.5%
Bahía Blanca	<b>5,134</b>	5,700	-9.9%	9,506	-46.0%

Fuente: Williams Entregas. Todos los puertos sorgo salvo B. Blanca Malta

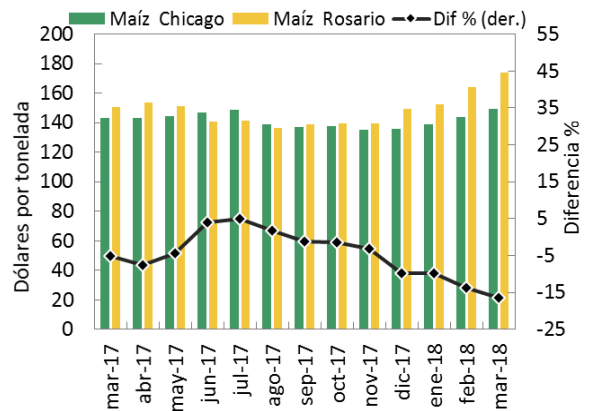


Diferencial de precios en mercados de futuros

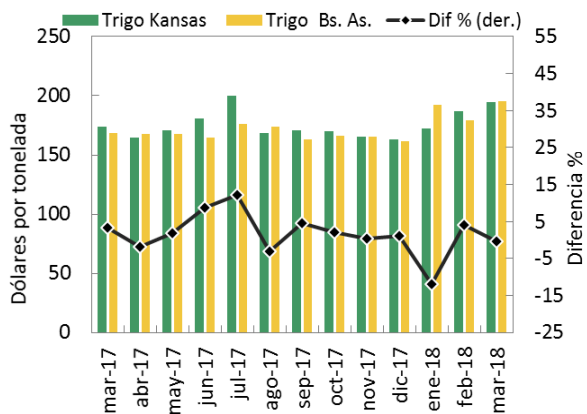
Soja



Maíz



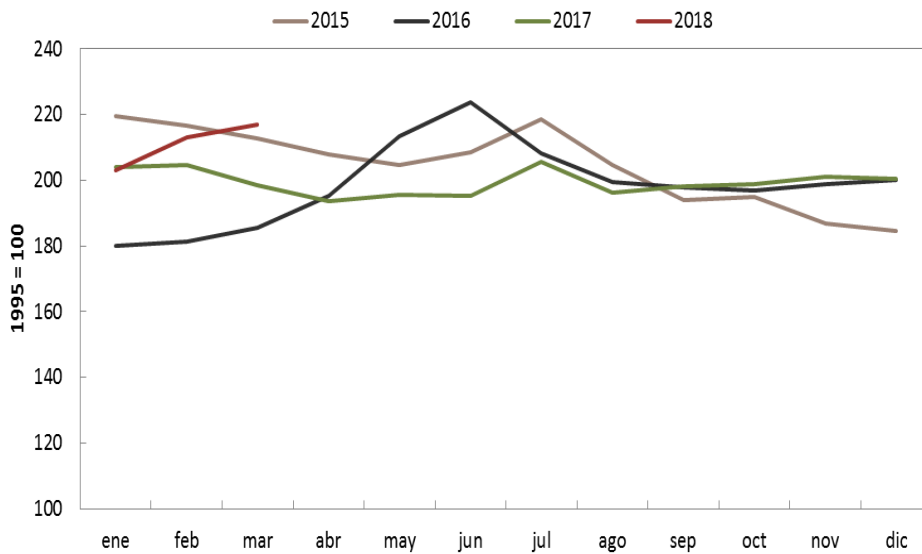
Trigo



Fuente: Elaboración propia en base a contratos correspondientes a similares posiciones de distintas plazas y los diferenciales de precios originados. La línea negra marca la diferencia porcentual entre los precios de la plaza internacional de referencia (Chicago o Kansas) y el de la plaza local (Rosario o Bs. As.).

Fuente: Elaboración propia partir de CBOT, KBOT, Mercado y Términos de Rosario y MATBA.

Índice de precios de las materias primas



Fuente: Elaboración propia en base a datos del Banco Central de la República Argentina. Base diciembre 1995 = 100